

## FINANCEMENTS

### Les prestations du SAAD ( les aides) :

- ⇒ l'APA (Allocation Personnalisée d'Autonomie)
- ⇒ la PCH (Prestation de Compensation du Handicap)
- ⇒ les Caisses de retraites
- ⇒ la Caisse Générale de Sécurité Sociale
- ⇒ les Mutuelles

Votre contribution dépendra de votre degré de dépendance.

Le coût horaire est fixé chaque année par la Collectivité Territoriale de Guyane.



### Les Soins réalisés par le SSIAD

- ⇒ Prise en charge financière intégrale par l'Assurance Maladie.

### Jours et horaires d'ouverture

**Le Service administratif est ouvert au public :**

**Le Matin uniquement**

**Du lundi au vendredi de 7 h à 14 h**

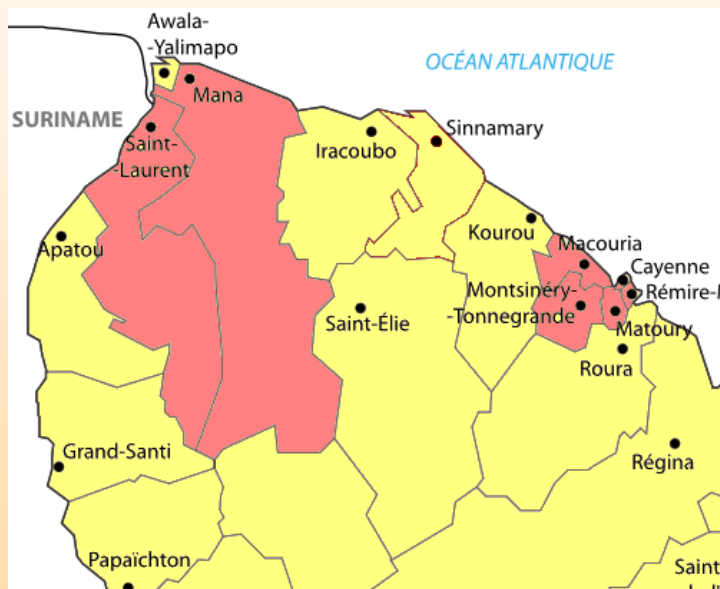
**Le Samedi de 7 h à 13 h**

**Un répondeur est à votre disposition.**

**Les prestations sont dispensées 7j/7**

## SECTEURS D'INTERVENTION

- ◇ Cayenne
- ◇ Rémire-Montjoly
- ◇ Matoury
- ◇ Macouria
- ◇ Montsinéry
- ◇ Tonnegrande
- ◇ Mana
- ◇ Saint-Laurent du Maroni



### Siège Social

N° 1580, route des Plages.

9, lotissement Petit ROROTA

97354 REMIRE-MONTJOLY

Tel. 05 94 38 92 77 - Fax. 05 94 38 75 23

contact@ebene973.org



**ASSOCIATION « L'EBENE »**

<http://www.ebene973.org>

Association pour la Création et la Gestion d'Institutions  
Sociales et Médico-Sociales en Guyane

**" L'EBENE "**

**Service Polyvalent d'Aide  
et de Soins à Domicile**

0594 34 42 40

ebeneguya@orange.fr

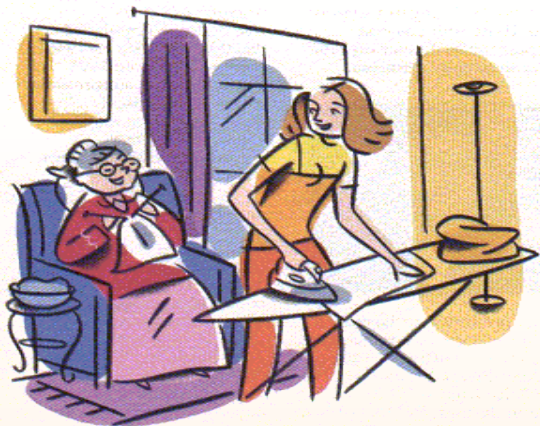
**Service Polyvalent  
d'Aide et de Soins à  
Domicile  
" SPASAD "**

**09 rue des Orchidées  
97 320 SAINT-LAURENT DU  
MARONI**

**Tél. 0594 34 42 40**

**Fax. 0594 34 42 60**

**Nous vous garantissons des soins et un  
accompagnement de qualité par des  
professionnels qualifiés**



## PRESENTATION

Le SPASAD a pour but de favoriser le maintien à domicile des personnes âgées et des adultes handicapés et d'éviter ainsi, une hospitalisation ou un hébergement en institution.

Maintenir le plus longtemps possible les personnes concernées dans leur environnement familial et personnel, tel est l'objectif poursuivi par ce service.

Le SPASAD coordonne des prestations d'aide et de soins à domicile, dispensées par le Service de Soins Infirmiers à Domicile et le Service d'Aide et d'Accompagnement à Domicile.

Une Équipe Mobile Alzheimer, complète le dispositif en cas de besoin.

Composé d'infirmières, d'aides-soignantes, d'un psychologue, d'un neuropsychologue, d'auxiliaires et d'assistantes de vie sociale, ce service intervient suivant la nature et l'importance de vos besoins, afin de vous apporter une aide au quotidien pour les actes de la vie courante.

## LES PRESTATIONS

### Le Service d'Aide et d'Accompagnement à Domicile :

- ⇒ Ménage (entretien du domicile, vaisselle, lessive, repassage)
- ⇒ Préparation et aide au repas
- ⇒ Accompagnement social
- ⇒ Accompagnement aux actes de la vie quotidienne.

**Les prestations sont réalisées au regard d'une notification de prise en charge financière , qui vous est délivrée par un organisme social. (APA - PCH - Caisses de retraites, CGSS, Mutuelles)**

### Le Service de Soins Infirmiers à Domicile :

**La prise en charge du SSIAD relève d'une prescription médicale effectuée en général, par le médecin traitant.**

Cette prescription précise le protocole des soins d'hygiène et de confort à effectuer et la fréquence des passages quotidiens.

- ⇒ Soins infirmiers
- ⇒ Soins d'hygiène et de confort
- ⇒ Soins éducatifs et relationnels

### Les Actions de préventions : (exemple)

- ⇒ Prévention des chutes
- ⇒ Prévention de la dénutrition
- ⇒ Les troubles de la mémoire

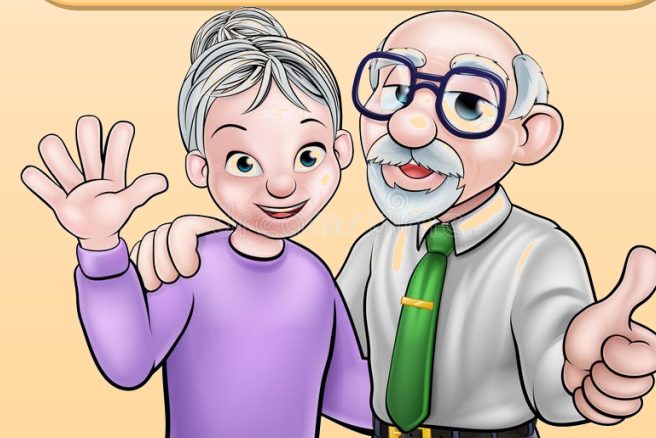
## ORGANISATION

L'infirmière coordinatrice du SSIAD en collaboration avec la coordinatrice de secteur, la Neuropsychologue et la Psychologue évaluent votre environnement et vos besoins afin d'élaborer avec vous, le «Projet Personnalisé d'Aide, d'Accompagnement et de Soins».

Un document individuel de prise en charge est signé entre le bénéficiaire et la structure, afin de contractualiser et formaliser les conditions de votre prise en charge.

**Vous quittez l'hôpital,  
Vous êtes malade,  
Vous désirez rester chez vous,  
Vous avez besoin de soins, à court,  
moyen ou long terme ?**

**Contactez nous au 0594 34 42 40**



*« Ce qui importe, ce n'est pas ce que nous faisons, mais comment et pourquoi nous le faisons....»*