

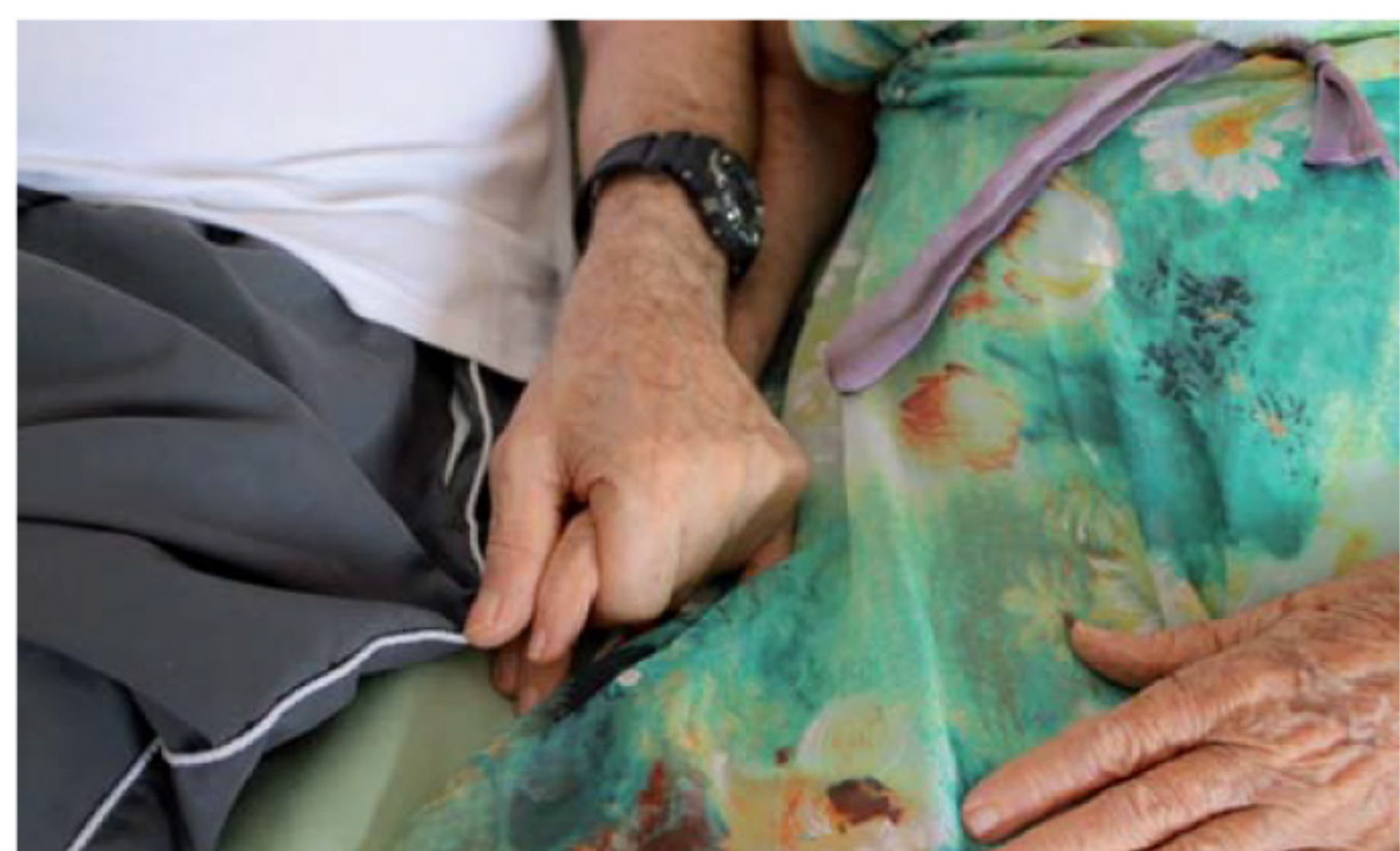
Comment être admis au Jardin d'ÉBÈNE ?

Accueil d'une à trois journées par semaine, de personnes souffrant de la maladie d'Alzheimer ou de troubles apparentés à un stade léger ou modéré.
Possibilité de transport.

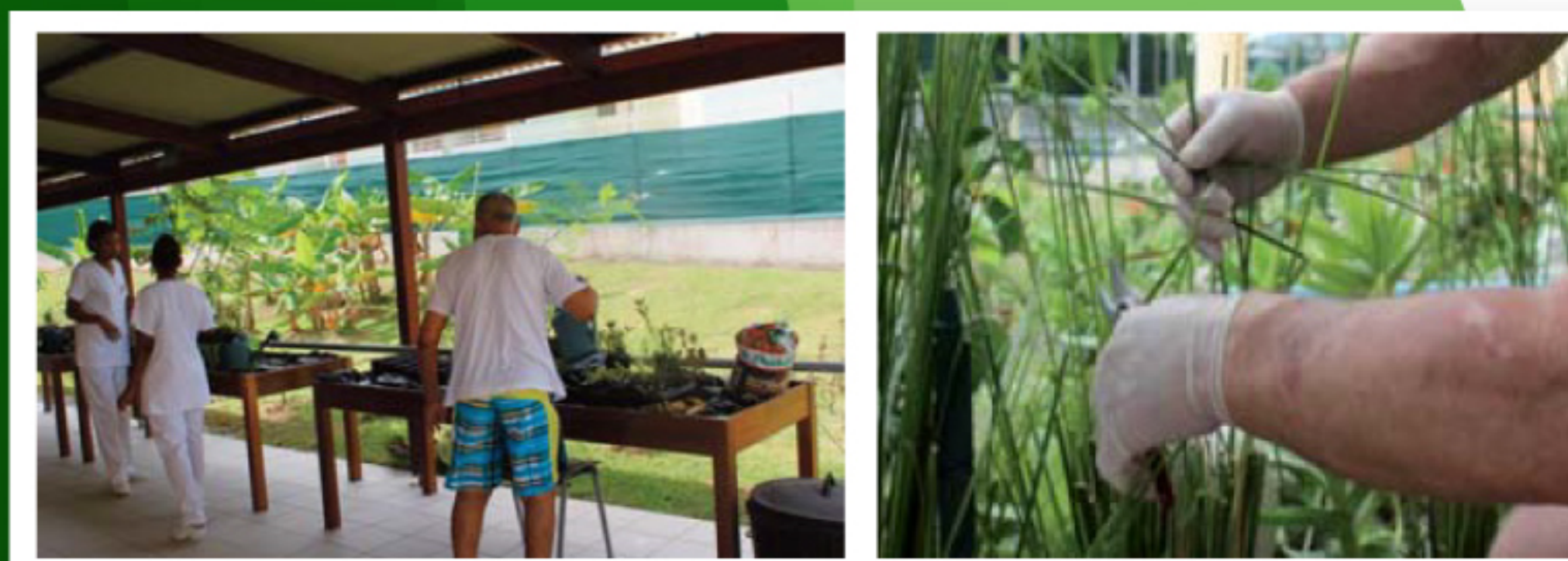
Pour cela, vous pouvez contacter :

- Le secrétariat du jardin d'EBENE au 06 94 28 70 63,
- Le CCAS de votre Commune,
 - Dispositif MAIA
- Réseau Gériatrique de Guyane au 05 94 35 87 29

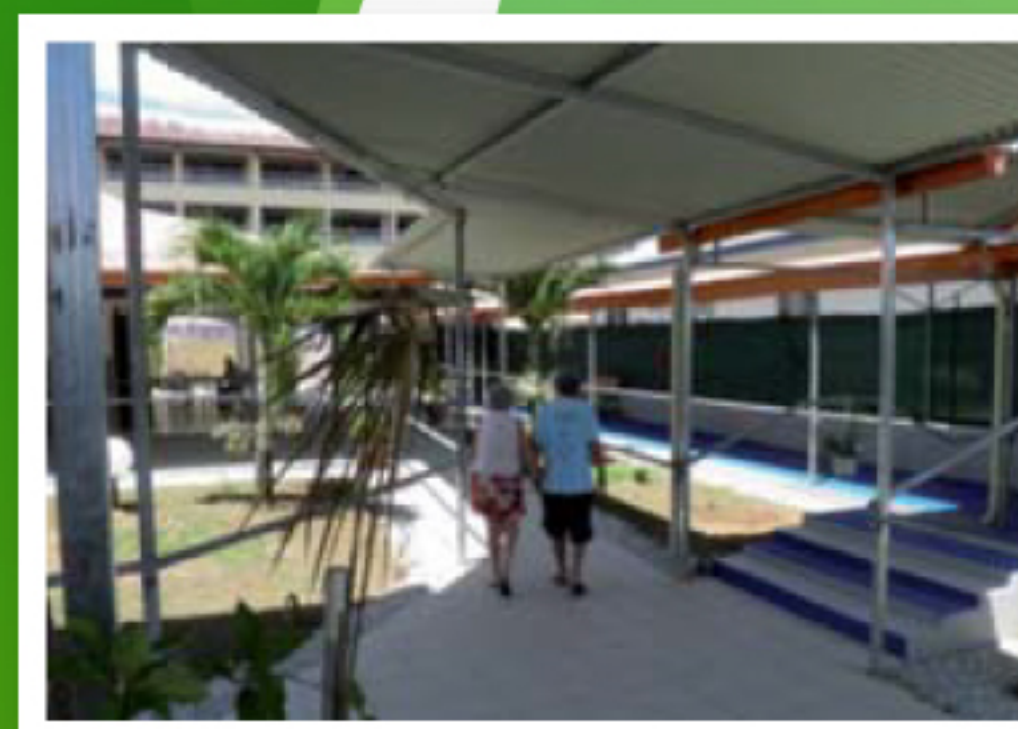
Ou simplement en parler avec votre médecin traitant qui saura vous orienter.



Des activités adaptées



Un cadre sécurisé



Des professionnels à l'écoute



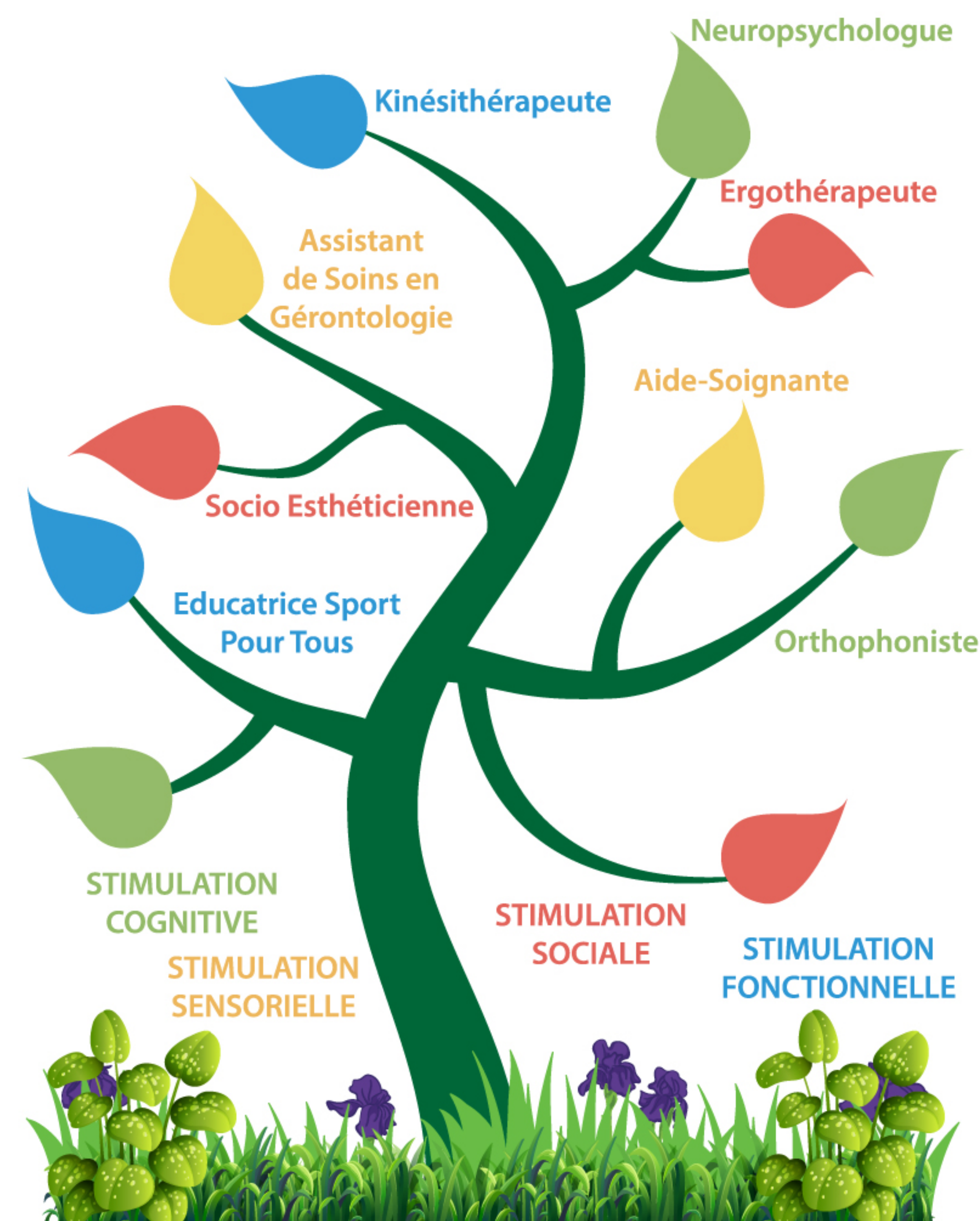
Association pour la Création et la Gestion d'Institutions Sociales et Médico-Sociales en Guyane

208, lieu-dit Trou-Biran
B.P. 75 - 97322 Cayenne Cedex
Mail : secretariat.jardinebene@orange.fr



Le Jardin d'ÉBÈNE

Accueil de jour thérapeutique pour patients atteints de la maladie d'Alzheimer ou de troubles apparentés



Accueil du Lundi au Vendredi
de 9h30 à 17h00 toute l'année,
sauf jours fériés,
et fermeture exceptionnelle en Août et Décembre.
Téléphones : 06 94 28 70 63 / 06 94 28 70 63

Notre Mission

Accueillir pendant la journée des personnes souffrant de troubles de la mémoire (Maladie d'Alzheimer ou Maladies Apparentées) vivant à domicile.

Les Objectifs

Pour la personne accueillie

- Préserver, maintenir, voire restaurer son autonomie.
- Maintenir ou développer les gestes de la vie quotidienne.
- Rompre son isolement et ainsi retrouver une vie sociale.

Pour la famille

- Offrir la possibilité de se ressourcer.
- Proposer un lieu d'écoute et un lieu d'échanges avec d'autres familles confrontées aux mêmes difficultés.
- Proposer l'aide de professionnels hors du domicile.

Au Jardin d'ÉBÈNE, l'accueil de Jour, c'est :

- Un environnement convivial.
- Une équipe pluridisciplinaire.
- Un lieu de vie adapté et sécurisé.
- Des activités variées et stimulantes dans le respect du rythme et des goûts de chacun.

Les activités proposées

Le jardin d'EBENE est un lieu de vie au sein duquel sont organisées et proposées durant la journée des activités sociales et thérapeutiques.



Nous distinguons quatre grands domaines de stimulation :

- Des capacités fonctionnelles restantes : gym douce, parcours de santé, jardinage...
- Des fonctions cognitives restantes : atelier mémoire, stimulation verbale, jeux cognitifs...
- Des fonctions sensorielles restantes : snoezelen, musicothérapie, socioesthétique, jardin thérapeutique, cuisine thérapeutique...
- Du lien social des bénéficiaires : lecture du journal, activités manuelles, sorties...



L'équipe pluridisciplinaire

Le Chef de Service, Neuro-Psychologue

Il élabore le projet de soins en collaboration avec l'équipe pluridisciplinaire ; il participe à la prise en charge des personnes accueillies et des aidants ainsi qu'à la définition des projets de vie individualisés.

Il propose également des activités adaptées aux profils des personnes accueillies, en collaboration avec les autres membres de l'équipe.

L'Aide-soignante et L'Assistante de Soins en Gériatrie

Elles participent au confort et au bien-être psychosomatique de la personne accueillie. Elles assurent le suivi des projets de soins et des projets de vie personnalisés tout en organisant les animations et les ateliers thérapeutiques en lien avec les autres membres de l'équipe.

La Coordinatrice de vie sociale et d'animation

Elle conçoit, réalise et coordonne les activités à caractère thérapeutique, ludique et convivial, en lien avec les autres membres de l'équipe.

D'autres professionnels interviennent au sein de la structure en fonction du projet de soins élaboré pour la personne accueillie :

- Une Educatrice Sport Pour Tous,
- Une Kinésithérapeute,
- Un Neuropsychologue,
- Une Orthophoniste,
- Une Ergothérapeute,
- Une Socio Esthéticienne.